

**Die Gemeindeverwaltung Zettlitz schreibt  
zum Verkauf, zur Erbpacht oder zur Vermietung aus:**

**Gebäude und Grundstück der ehemaligen Förderschule „Wilhelm Pfeffer“**



***Lage und Gebäudeeigenschaften:***

Das Verkaufsobjekt befindet sich am Ortsrand von Zettlitz in ruhiger Lage.

Eine Anbindung an den öffentlichen Personennahverkehr nach Rochlitz ist gegeben, die A72 ist ca. 20 Autominuten entfernt.

Es handelt sich um ein behindertengerecht ausgebautes Schulgebäude in Massivbauweise.

Auf dem Gelände befinden sich außerdem ein kleiner Spielplatz und eine Garage.

Das Gebäude wurde 1982/1983 erbaut und 1995 umfassend saniert. Im Rahmen der Sanierung wurde unter anderem das Dach neu eingedeckt, ein Personenaufzug installiert und die Elektrik erneuert.

***Gemarkung/ Flurstücke:***

Flurstücke 104/3, 104/4, 105/3, 17/15 und 17/8 der Gemarkung Zettlitz

***Zulässige Bebauung:***

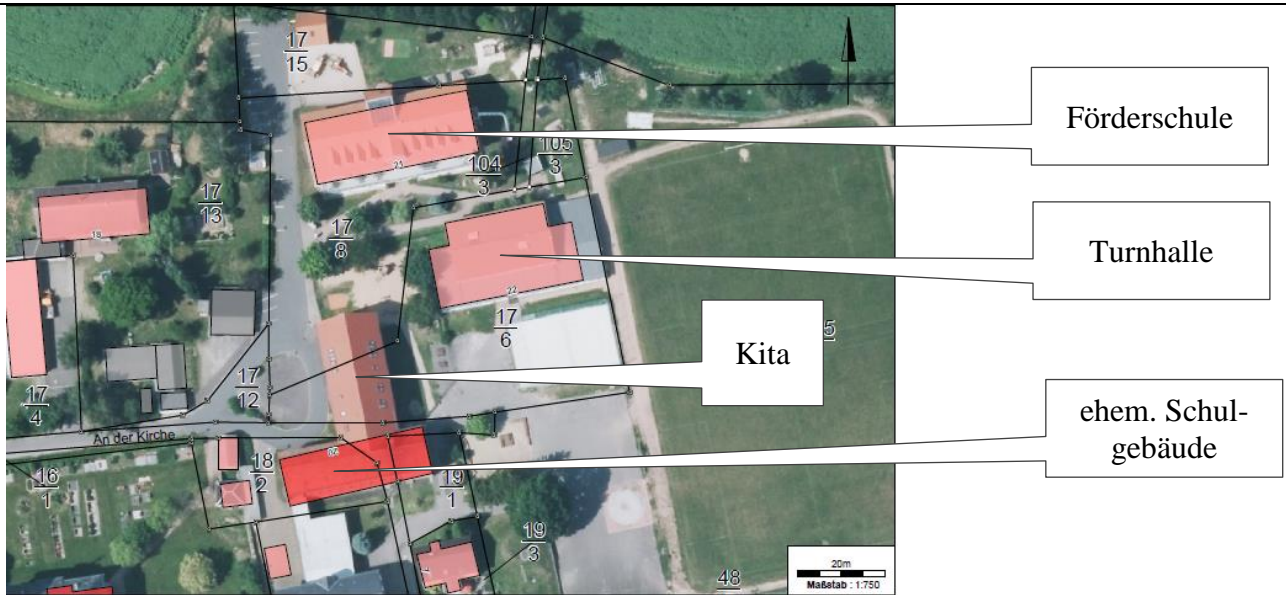
Das Grundstück liegt im Innenbereich nach § 34 und teilweise im Außenbereich nach § 35 BauGB.

**Grundstücksbeschreibung:**

Das Grundstück (blaue Umrandung) hat eine Größe von ca. 2.657 m<sup>2</sup> und ist vollständig erschlossen. Die Bruttogrundfläche des Gebäudes beträgt 1.960 m<sup>2</sup>.

Auf dem Nachbargrundstück befindet sich eine Turnhalle/Multifunktionshalle mit angrenzendem Beachvolley- und Fußballplatz, welche zur Mitbenutzung zur Verfügung steht.

In unmittelbarer Nähe an der Kita steht ein ehemaliges Schulgebäude mit künftigem Leerstand, für das eine Nachnutzung (auf Mietbasis) gewünscht jedoch nicht zwingend ist.

**Nutzungsmöglichkeiten:**

Das Gebäude eignet sich vor allem für die Nutzung als Förderschule, Senioren-Tagespflege-Einrichtung, Spezialpflegeeinrichtung, Hospiz, Kinderheim oder Frauenhaus.

**Bestehende Verträge:**

Vertragsfrei

Auskünfte erteilt die Stadtverwaltung Rochlitz, Markt 1, 09306 Rochlitz, Amt für Stadtentwicklung und Bauen, Frau Vanessa Böttger, Tel. 03737/ 783 228, E-Mail: v.boettger@rochlitz.de.

Angebote einschließlich Angaben zur geplanten und zeitlich unteretzten Nutzung richten Sie bitte im verschlossenen Umschlag mit der Aufschrift „Gebot Förderschule Zettlitz“ und einem Finanzierungskonzept an die Stadtverwaltung Rochlitz, Markt 1, 09306 Rochlitz.

Der Gemeinderat entscheidet nach Abwägung der Gebote und pflichtgemäßem Ermessen über den Verkauf des Grundstückes.