

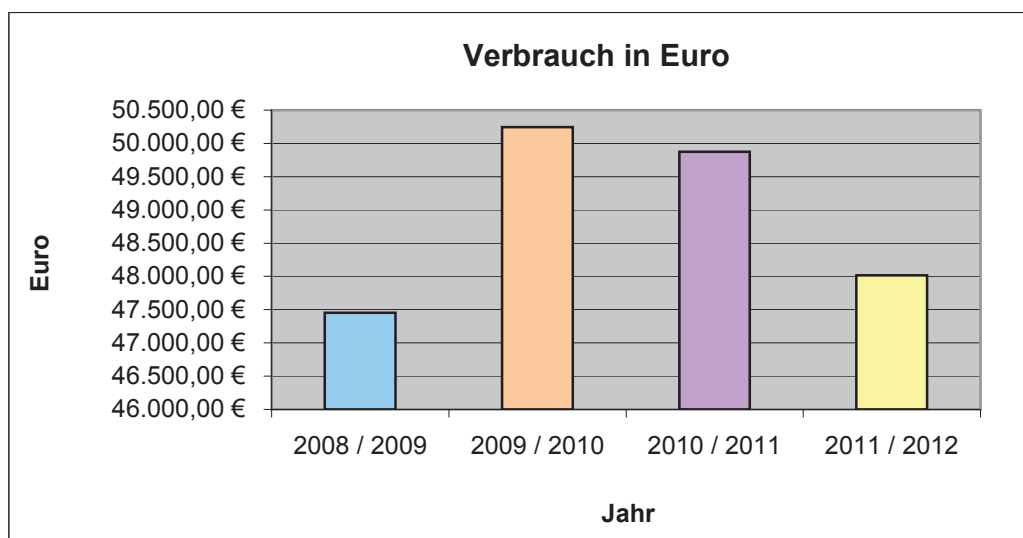
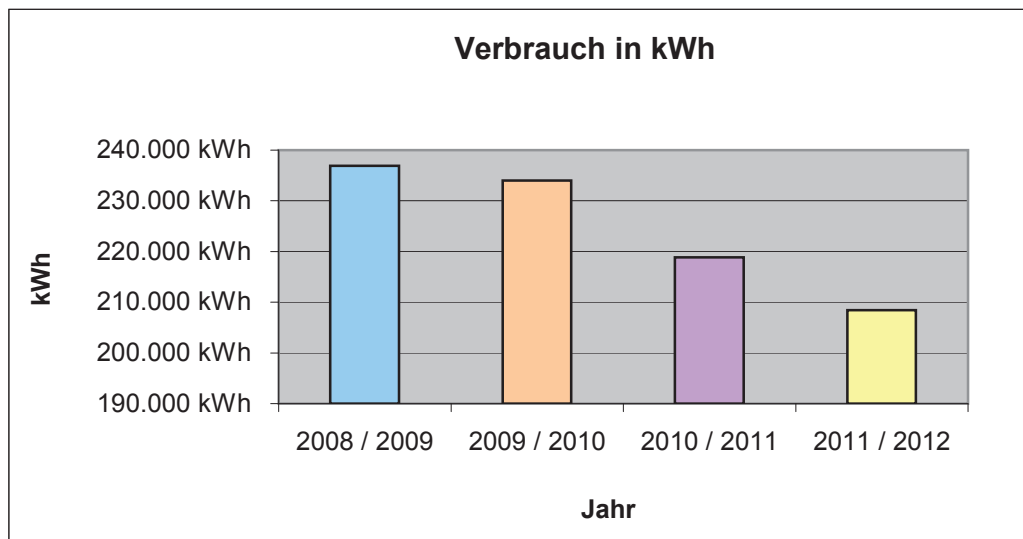
Ergebnis Straßenbeleuchtung Große Kreisstadt Rochlitz

I.) Grunddaten:

Stadt	Leuchten	Einwohner	Straßenlänge
Rochlitz	958	6217	35.550,58 m

II.) Kosten:

Zeitraum	Verbrauch in €	Verbrauch in kWh	kWh pro Einwohner	Euro pro Einwohner
2003 / 2004	47.027,81 €	-	-	0,00 €/E
2004 / 2005	58.823,74 €	-	-	9,46 €/E
2005 / 2006	60.493,80 €	-	-	9,73 €/E
2006 / 2007	60.233,47 €	-	-	9,69 €/E
Aktuell				
2008 / 2009	47.454,22 €	236.886 kWh	38,10 kWh/E	7,63 €/E
2009 / 2010	50.243,91 €	234.010 kWh	37,64 kWh/E	8,08 €/E
2010 / 2011	49.874,26 €	218.878 kWh	35,21 kWh/E	8,02 €/E
2011 / 2012	48.016,47 €	208.434 kWh	33,53 kWh/E	7,72 €/E

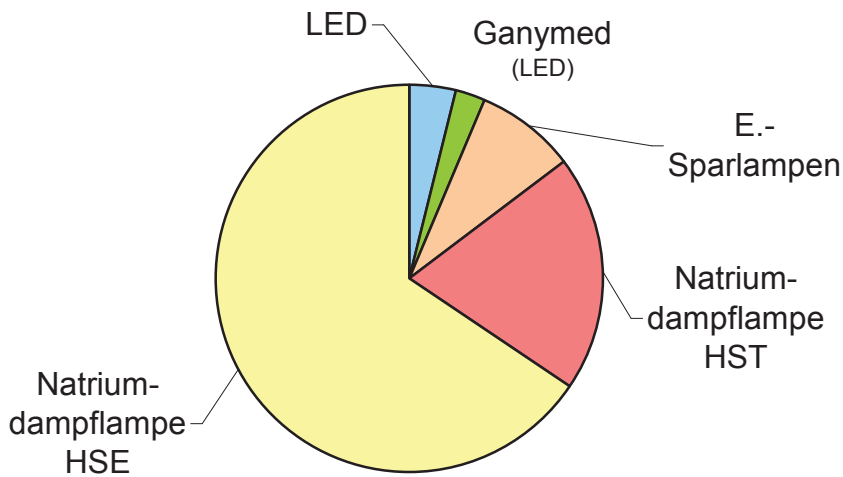


Ergebnis Straßenbeleuchtung Große Kreisstadt Rochlitz

III.) Leuchtmittel:

Leuchtmittel	Anzahl	Prozent
Gesamt:	958	100,0 %
davon LED	37	3,9 %
davon Ganymed	24	2,5 %
davon E.-Sparlampen	81	8,5 %
davon HSE / HST *	816	85,2 %

* Anteil HST	188	23,0%
* Anteil HSE	628	77,0%



IV.) Kennzahlen:

beleuchtete Straßenlänge	35.550,58 m
Anteil mit Teilnachtabschalt.*	9.002,98 m

* Teilnachtabschaltung in Breitenborn, Noßwitz, Penna, Stöbnig und Zaßnitz

durchschnittliche Brenndauer	
im Sommer	7 Stunden
im Winter	15 Stunden

Zusammenfassung Straßenbeleuchtung Große Kreisstadt Rochlitz

Lieferstelle	Leuchten	Ein- wohner	Länge	Zeitraum	Verbrauch in €	Verbrauch in kWh	Watt pro Lampe	Euro pro Meter	Euro pro Einwohner
Am Regenbogen	18	247	864,50 m	2011/2012	540,81 €	2.293 kWh	29,08 W	0,63 €/m	2,19 €/E
				2010/2011	448,33 €	1.894 kWh	24,02 W	0,52 €/m	1,82 €/E
				2009/2010	1.009,37 €	4.409 kWh	27,96 W	1,17 €/m	4,09 €/E
				2008/2009	1.437,26 €	6.770 kWh	42,94 W	1,66 €/m	5,82 €/E
Am Rosenkranz	32	144	834,00 m	2011/2012	527,30 €	2.233 kWh	14,99 W	0,63 €/m	3,66 €/E
				2010/2011	703,41 €	3.026 kWh	20,32 W	0,84 €/m	4,88 €/E
				2009/2010	995,71 €	4.348 kWh	29,20 W	1,19 €/m	6,91 €/E
				2008/2009	886,61 €	4.137 kWh	27,78 W	1,06 €/m	6,16 €/E
Breitenborner Straße	45	191	1.486,50 m	2011/2012	2.368,62 €	10.792 kWh	53,56 W	1,59 €/m	12,40 €/E
				2010/2011	2.317,69 €	10.062 kWh	49,94 W	1,56 €/m	12,13 €/E
				2009/2010	2.445,26 €	11.320 kWh	56,18 W	1,64 €/m	12,80 €/E
				2008/2009	2.512,54 €	12.619 kWh	62,63 W	1,69 €/m	13,15 €/E
Clemens-Pfau-Platz	22	148	455,20 m	2011/2012	1.013,80 €	4.185 kWh	39,81 W	2,23 €/m	6,85 €/E
				2010/2011	1.007,83 €	4.193 kWh	39,89 W	2,21 €/m	6,81 €/E
				2009/2010	1.111,45 €	5.024 kWh	47,79 W	2,44 €/m	7,51 €/E
				2008/2009	814,63 €	3.957 kWh	37,64 W	1,79 €/m	5,50 €/E
Dresdner Straße	40	95	784,00 m	2011/2012	1.786,08 €	7.786 kWh	42,32 W	2,28 €/m	18,80 €/E
				2010/2011	2.078,44 €	9.126 kWh	49,61 W	2,65 €/m	21,88 €/E
				2009/2010	1.940,41 €	8.564 kWh	46,55 W	2,48 €/m	20,43 €/E
				2008/2009	1.814,33 €	8.573 kWh	46,60 W	2,31 €/m	19,10 €/E
Eichberg	42	89	1.289,20 m	2011/2012	1.696,08 €	7.802 kWh	40,48 W	1,32 €/m	19,06 €/E
				2010/2011	2.358,89 €	8.613 kWh	44,69 W	1,83 €/m	26,50 €/E
				2009/2010	2.054,57 €	7.950 kWh	41,25 W	1,59 €/m	23,09 €/E
				2008/2009	1.930,00 €	8.084 kWh	41,95 W	1,50 €/m	21,69 €/E
Friedrich-August- +Bismarckstr. Straße	73	817	2.356,00 m	2011/2012	5.148,42 €	20.435 kWh	61,39 W	2,19 €/m	6,30 €/E
				2010/2011	4.043,01 €	17.866 kWh	53,67 W	1,72 €/m	4,95 €/E
				2009/2010	3.138,54 €	15.023 kWh	45,13 W	1,33 €/m	3,84 €/E
				2008/2009	3.005,01 €	15.319 kWh	46,02 W	1,28 €/m	3,68 €/E
Geithainer Straße	108	554	4.761,50 m	2011/2012	6.201,95 €	27.279 kWh	55,61 W	1,30 €/m	11,19 €/E
				2010/2011	6.033,51 €	26.672 kWh	54,37 W	1,27 €/m	10,89 €/E
				2009/2010	5.489,80 €	24.404 kWh	49,75 W	1,15 €/m	9,91 €/E
				2008/2009	5.142,06 €	24.485 kWh	49,91 W	1,08 €/m	9,28 €/E

Hohe Gasse	65	221	1.667,50 m
-------------------	----	-----	------------

2011/2012	1.544,03 €	6.932 kWh	22,61 W	0,93 €/m	6,99 €/E
2010/2011	1.458,81 €	6.386 kWh	20,83 W	0,87 €/m	6,60 €/E
2009/2010	2.086,07 €	10.457 kWh	34,11 W	1,25 €/m	9,44 €/E
2008/2009	1.813,79 €	9.607 kWh	31,33 W	1,09 €/m	8,21 €/E

Lindenallee	161	1152	4.112,40 m
--------------------	-----	------	------------

2011/2012	7.348,31 €	33.589 kWh	46,20 W	1,79 €/m	6,38 €/E
2010/2011	7.206,25 €	33.772 kWh	46,45 W	1,75 €/m	6,26 €/E
2009/2010	6.888,21 €	35.433 kWh	48,73 W	1,67 €/m	5,98 €/E
2008/2009	6.389,11 €	35.285 kWh	48,53 W	1,55 €/m	5,55 €/E

Markt	80	452	2.285,40 m
--------------	----	-----	------------

2011/2012	4.039,62 €	17.622 kWh	45,72 W	1,77 €/m	8,94 €/E
2010/2011	4.317,96 €	19.817 kWh	51,41 W	1,89 €/m	9,55 €/E
2009/2010	5.083,55 €	25.829 kWh	67,01 W	2,22 €/m	11,25 €/E
2008/2009	5.272,16 €	29.039 kWh	75,34 W	2,31 €/m	11,66 €/E

Mühlenstraße	17	165	484,00 m
---------------------	----	-----	----------

2011/2012	299,58 €	1.228 kWh	15,58 W	0,62 €/m	1,82 €/E
2010/2011	336,98 €	1.400 kWh	17,76 W	0,70 €/m	2,04 €/E
2009/2010	334,90 €	1.399 kWh	17,74 W	0,69 €/m	2,03 €/E
2008/2009	299,57 €	1.330 kWh	16,87 W	0,62 €/m	1,82 €/E

Noßwitzer Hauptstraße	43	297	2.801,98 m
------------------------------	----	-----	------------

2011/2012	1.730,69 €	6.612 kWh	31,45 W	0,62 €/m	5,83 €/E
2010/2011	2.095,71 €	8.157 kWh	38,80 W	0,75 €/m	7,06 €/E
2009/2010	1.987,84 €	8.197 kWh	38,99 W	0,71 €/m	6,69 €/E
2008/2009	1.837,32 €	8.210 kWh	39,05 W	0,66 €/m	6,19 €/E

Obere Lindenbergstraße	25	477	494,00 m
-------------------------------	----	-----	----------

2011/2012	2.563,58 €	11.227 kWh	51,26 W	5,19 €/m	5,37 €/E
2010/2011	2.824,30 €	12.435 kWh	56,78 W	5,72 €/m	5,92 €/E
2009/2010	3.037,71 €	13.461 kWh	61,47 W	6,15 €/m	6,37 €/E
2008/2009	2.975,02 €	14.123 kWh	64,49 W	6,02 €/m	6,24 €/E

Penna	35	99	2.108,50 m
--------------	----	----	------------

2011/2012	2.470,30 €	11.020 kWh	74,00 W	1,17 €/m	24,95 €/E
2010/2011	2.472,31 €	11.164 kWh	74,97 W	1,17 €/m	24,97 €/E
2009/2010	2.390,17 €	11.640 kWh	78,16 W	1,13 €/m	24,14 €/E
2008/2009	2.241,56 €	11.750 kWh	78,90 W	1,06 €/m	22,64 €/E

Petrigasse	45	167	2.684,00 m
-------------------	----	-----	------------

2011/2012	2.701,74 €	11.120 kWh	55,19 W	1,01 €/m	16,18 €/E
2010/2011	2.430,63 €	10.227 kWh	50,76 W	0,91 €/m	14,55 €/E
2009/2010	2.132,92 €	10.077 kWh	50,01 W	0,79 €/m	12,77 €/E
2008/2009	2.042,08 €	10.366 kWh	51,45 W	0,76 €/m	12,23 €/E

Rudolf-Zimmermann-Straße	38	319	1.352,10 m
---------------------------------	----	-----	------------

Stollsdorfer Straße	9	36	1.082,50 m
----------------------------	---	----	------------

Stöbniger Straße	18	52	779,00 m
-------------------------	----	----	----------

Waldheimer Straße	20	50	1.041,30 m
--------------------------	----	----	------------

Zaßnitzer Straße	22	124	1.827,00 m
-------------------------	----	-----	------------

2011/2012	1.323,38 €	5.744 kWh	29,80 W	0,98 €/m	4,15 €/E
2010/2011	1.974,76 €	8.666 kWh	44,97 W	1,46 €/m	6,19 €/E
2009/2010	2.711,02 €	12.003 kWh	62,28 W	2,01 €/m	8,50 €/E
2008/2009	2.256,87 €	10.689 kWh	55,46 W	1,67 €/m	7,07 €/E

2010/2011	516,14 €	1.997 kWh	45,59 W	0,48 €/m	14,34 €/E
2009/2010	594,55 €	2.472 kWh	56,44 W	0,55 €/m	16,52 €/E
2008/2009	587,71 €	2.635 kWh	60,16 W	0,54 €/m	16,33 €/E
2007/2008	453,62 €	2.004 kWh	45,75 W	0,42 €/m	12,60 €/E

2011/2012	321,53 €	1.292 kWh	16,39 W	0,41 €/m	6,18 €/E
2010/2011	307,98 €	1.245 kWh	15,79 W	0,40 €/m	5,92 €/E
2009/2010	411,60 €	1.733 kWh	21,98 W	0,53 €/m	7,92 €/E
2008/2009	379,75 €	1.852 kWh	23,49 W	0,49 €/m	7,30 €/E

2011/2012	2.024,23 €	9.174 kWh	52,36 W	1,94 €/m	40,48 €/E
2010/2011	3.000,20 €	13.516 kWh	77,15 W	2,88 €/m	60,00 €/E
2009/2010	2.184,79 €	10.282 kWh	58,69 W	2,10 €/m	43,70 €/E
2008/2009	2.140,79 €	10.134 kWh	57,84 W	2,06 €/m	42,82 €/E

2011/2012	1.850,28 €	8.072 kWh	41,88 W	1,01 €/m	14,92 €/E
2010/2011	1.862,71 €	8.169 kWh	42,39 W	1,02 €/m	15,02 €/E
2009/2010	2.222,31 €	9.822 kWh	50,97 W	1,22 €/m	17,92 €/E
2008/2009	1.810,14 €	8.553 kWh	57,43 W	0,99 €/m	14,60 €/E

Zeitraum	Verbrauch		
	in €	in kWh	kWh pro EW
2011/2012	48.016,47 €	208.434 kWh	-
2010/2011	49.874,26 €	218.878 kWh	-
2009/2010	50.243,91 €	234.010 kWh	-
2008/2009	47.454,22 €	236.886 kWh	-

Stadt Gesamt	958	6217	35.550,58 m
---------------------	-----	------	-------------

Vergleich Vorjahre			

2006/2007	60.233,47 €	-	-	-	9,69 €/E
2005/2006	60.493,80 €	-	-	-	9,73 €/E
2004/2005	58.823,74 €	-	-	-	9,46 €/E
2003/2004	47.027,81 €	-	-	-	7,56 €/E

Verlauf des Verbrauch der SB im Vergleich zum Vorjahr

Lieferstelle	2008 / 2009		2009 / 2010		2010 / 2011		2011 / 2012	
	€	kWh	€	kWh	€	kWh	€	kWh
Am Regenbogen	↓	↓	↓	↓	↓	↓	↗	↗
Am Rosenkranz	↗	↗	↗	↗	↓	↓	↓	↓
Breitenborner Straße	↗	↗	↓	↓	↓	↓	↗	↗
Clemens-Pfau-Platz	↓	↓	↗	↗	↓	↓	↗	↓
Dresdner Straße	↓	↓	↗	↓	↗	↗	↓	↓
Eichberg	↗	↓	↗	↓	↗	↗	↓	↓
Friedrich-August-Str.	↓	↓	↗	↓	↗	↗	↗	↗
Geithainer Straße	↗	↓	↗	↓	↗	↗	↗	↗
Hohe Gasse	↓	↓	↗	↗	↓	↓	↗	↗
Lindenallee	↓	↓	↗	↗	↗	↓	↗	↓
Markt	↓	↓	↓	↓	↓	↓	↓	↓
Mühlenstraße	↓	↓	↗	↗	↗	↗	↓	↓
Noßwitzer Hauptstr.	↗	↓	↗	↓	↗	↓	↓	↓
Obere Lindenbergrstr.	↗	↗	↗	↓	↓	↓	↓	↓
Penna	↓	↓	↗	↓	↗	↓	↓	↓
Petrigasse	↓	↓	↗	↓	↗	↗	↗	↗
Rudolf-Zimmermann-Str.	↓	↓	↗	↗	↓	↓	↓	↓
Stollsdorfer Straße	↗	↗	↗	↓	↓	↓	↓	↓
Stöbniger Straße	↓	↓	↗	↓	↓	↓	↗	↗
Waldheimer Straße	↓	↓	↗	↗	↗	↗	↓	↓
Zaßnitzer Straße	↗	↗	↗	↗	↓	↓	↓	↓
<hr/>								
Stadt Gesamt	↓	↓	↗	↓	↓	↓	↓	↓